



# 2022

## K A T A L O G

NÁDRŽE NA DEŠTOVOU VODU  
ČISTÍRNY ODPADNÍCH VOD  
BIOFILTRY  
ŠACHTY  
SKLEPY

# OBSAH


O FIRMĚ	3
DOTACE DEŠŤOVKA	4
SPOTŘEBA VODY	6
JAKÝ OBJEM NÁDRŽE SPRÁVNĚ VYBRAT	7
01 NÁDRŽE NA DEŠŤOVOU VODU. PROFI	8
02 NÁDRŽE NA DEŠŤOVOU VODU. PLANUS	12
03 BIOFILTR PLANUS	16
04 ŠACHTA	17
05 BOOSTER	18
06 ČERPADLA	20
07 PŘÍSLUŠENSTVÍ	21
08 ČISTÍRNY ODPADNÍCH VOD	22
09 SKLEP	26

# DĚKUJEME ZA VÁŠ ZÁJEM O NAŠE VÝROBKY!

Pro záchranu vody v krajině děláme mnoho věcí. Vytváříme nejen nádrže a biofiltry pro sběr dešťové vody, ale také systémy pro akumulaci a čištění odpadní vody pro zpětné využití v domácnosti a na závlivku zahrady. Dodáváme na trh několik typů čistíren odpadních vod.

Vyrábíme v srdci České republiky z kvalitního ekopolymery od domácích dodavatelů.

Realizujeme různé projekty od malé zahrádky, po státní zakázky. Díky našim zákazníkům neustále zlepšujeme naše produkty i služby.



# DOTACE NA DEŠŤOVOU A ODPADNÍ VODU

Zcela nová a výhodnější dotace Dešťovka pro každého!

Zalévání zahrady  
Dotace až 55 000Kč

Zalévání a splachování  
Dotace až 65 000Kč

Využití šedé odpadní vody  
Dotace až 110 000Kč

Pomůžeme Vám získat maximální výši dotace včetně  
vytvoření projektu a zpracování odborného posudku.



# NÁDRŽE NA DEŠŤOVOU VODU

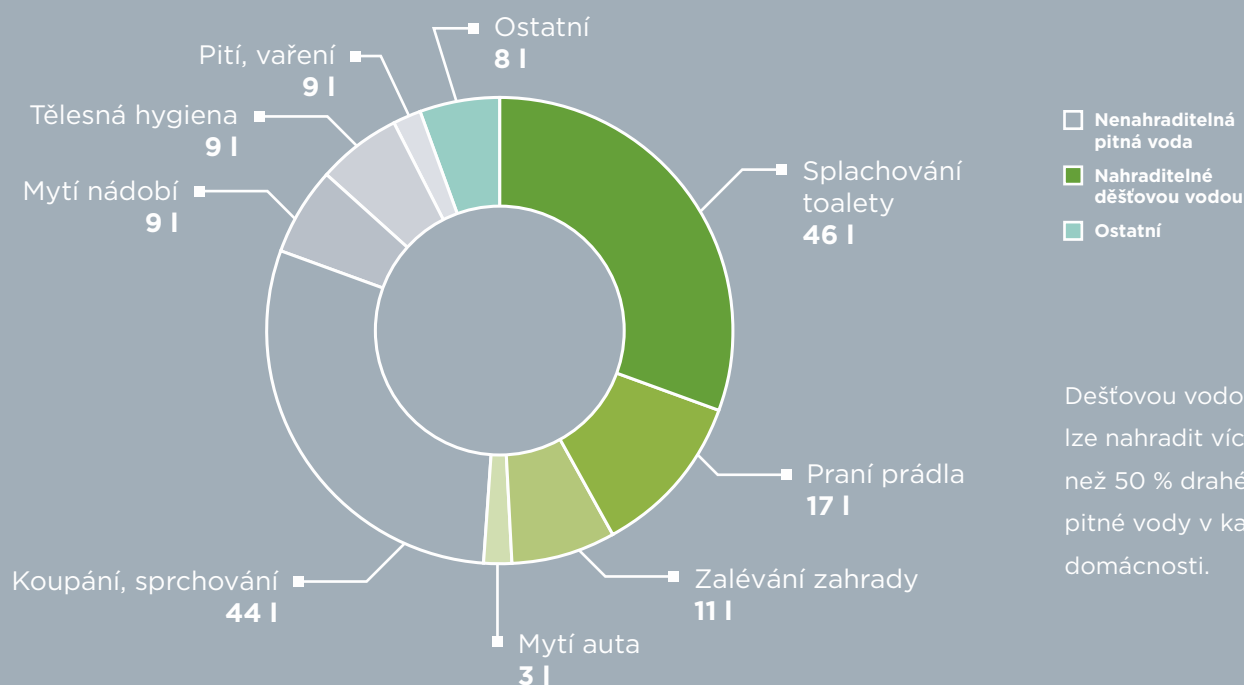
## PROFI

- Většina instalačních firem v ČR nabízí svým klientům Profi nádrže a my víme proč.
- Instalace bez betonování, snadný přístup do nádrže integrovaným žebříkem.
- Až 72m kompozitních a plastových výztuh. Bohatá výbava vč. 4 vstupních otvorů a bezpečnostních prvků.
- Spousta dalších výhod.

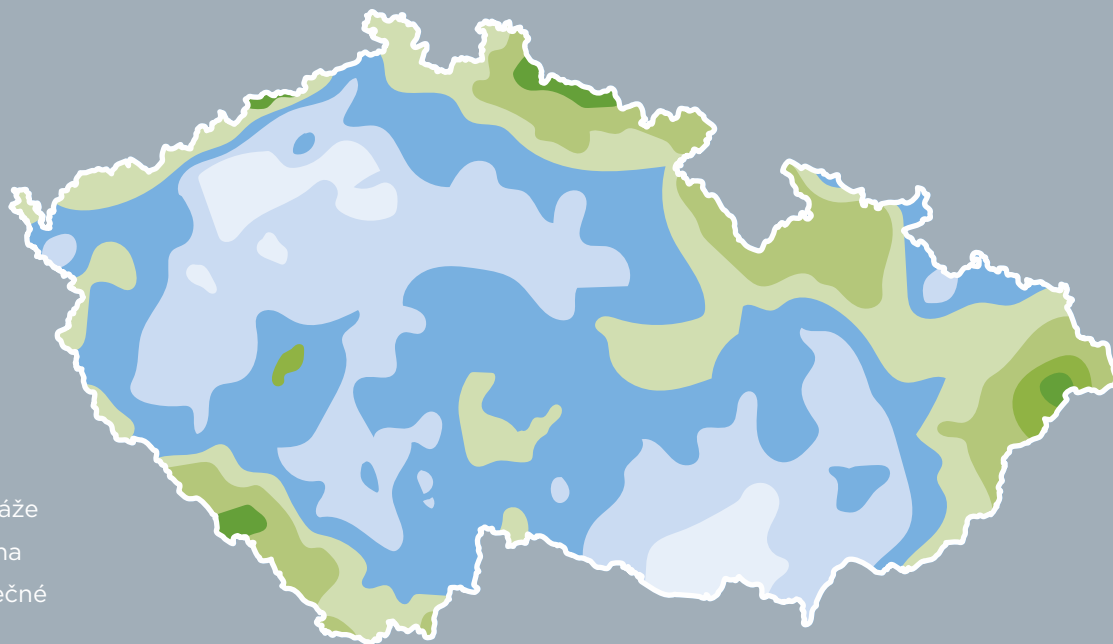
## NOVÝ PLANUS

- Problematický přístup na pozemek, výskyt spodních vod, problém s hloubkou výkopu a spousta dalších překážek může být vyřešena pomocí nízkých nádrží Planus.
- Upravená konstrukce umožňuje rychlou instalaci, minimální objem zemních prací a fantastický poměr cena / kvalita!
- Díky zpětné vazbě našich klientů, patří druhá generace nádrží Planus k jedničkám na trhu nádrží na dešťovou vodu.

# SPOTŘEBA VODY A KOLIK NAPRŠÍ



Dešťovou vodou lze nahradit více než 50 % drahé pitné vody v každé domácnosti.



I v nejsušších částech ČR dokáže průměrná střecha zachytit dostatečné množství vody.

# JAKÝ OBJEM NÁDRŽE SI SPRÁVNĚ VYBRAT

## Minimální doporučený objem nádrže (m<sup>3</sup>)

Plocha zahrady, m <sup>2</sup>	Plocha střechy, m <sup>2</sup>				
	50	100	150	200	250
200	5	6	7	8	9
400	6	8	9	10	12
600	7	9	10	12	15
800	8	10	12	15	17
1000	9	12	15	17	20

Srážky bývají méně časté, ale o to silnější a proto je důležité si vybrat dostatečně velkou nádrž. I v době delšího suchého období budete mít stále zásobu vody.

Základní parametry pro výběr velikosti nádrže jsou velikost střechy a velikost zahrady. Pro využívání vody v domácnosti se objem navyšuje minimálně o 25 %.

# Profi 6

Bohatě vybavená nádrž pro malou zahradu. Snadný servis a rychlá instalace.



## Technické charakteristiky

Celkový objem (l)  
**6 150**

Hmotnost (kg)  
**260**

Rozměry (Š × D × V, mm)  
**1915 × 2670 × 2414**

## Materiál a odolnost

Nádrž je vyrobena z kvalitního polypropylenu od Českého dodavatele. Polypropylenové desky mají sílu 8 až 15 mm, jsou vyztužené na správných místech. Konstrukce je ověřena autorizovaným statikem. Pro větší odolnost se používají kompozitové obruče s ocelovou výplní. Vnitřní výztuhy ze silného HT potrubí zajišťují stabilitu.

## Vybavenost

Vysoký komínek v standardní výbavě dává možnost napojit nádrž do hluboko uloženého potrubí. Předpřipravené otvory v průměru 110 a 160 mm z obou stran nádrže zjednoduší instalaci. Pro snadný servis nádrže se používá nainstalovaný žebřík z kvalitního hliníku. Pro zavěšení čerpadel jsou připravené úchyty na lanka, hadice a kabely.



# Profi 8

Populární nádrž k účelům manuální závlahy a pro splachování dešťovou vodou.



## Technické charakteristiky

Celkový objem (l)  
**8 290**

Hmotnost (kg)  
**300**

Rozměry (Š × D × V, mm)  
**1915 × 3420 × 2414**

## Materiál a odolnost

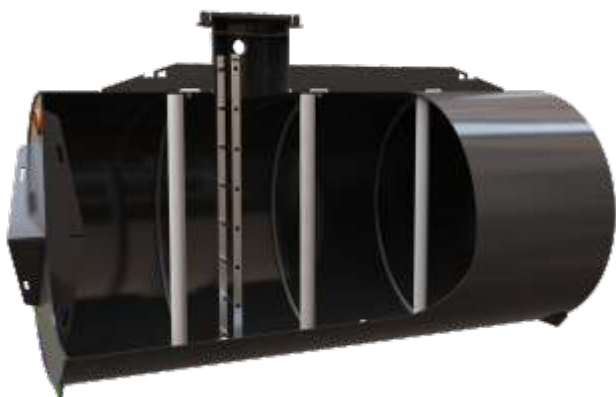
Stabilita konstrukce je zajištěna správnou volbou materiálů. Boční stěny jsou 15 mm silné a navíc jsou vyztužené mohutným žebrováním. Vodorovný válec se svařuje pomocí automatických svařovacích strojů. Správná forma je zajištěna kovovými obručemi v plastovém potahu. V horní části nádrže je mohutné žebro z 15 mm plastu pro vyšší stabilitu konstrukce.

## Vybavenost

Nádrž je 100% připravená k instalaci. Veškeré potřebné otvory, úchyty a držáky jsou instalovány ve výrobě. Pro snadný servis nádrže a správnou instalaci čerpadel a senzorů, se používá nainstalovaný žebřík z kvalitního hliníku. Nádrž se dodává včetně uzamykatelného kompozitního poklopu. Konstrukce poklopu je taková, že zátěž se nepředává na plastovou konstrukci. Zapuštěný poklop nepřekáží sekání trávníku.

# Profi 11

Univerzální nádrž pro závlahu zahrad a využívání dešťové vody v domácnosti.  
Volba zákazníků v roce 2020.



## Technické charakteristiky

Celkový objem (l)  
**11 130**

Hmotnost (kg)  
**340**

Rozměry (Š × D × V, mm)  
**1915 × 4420 × 2414**

## Materiál a odolnost

Kvalitní český konstrukční polypropylen zajišťuje stabilitu konstrukce. Síla použitého materiálu je vybrána podle statického posudku a je v rozmezí od 8 do 15 mm. Díky formě ležatého válce je zajištěna maximální odolnost. Svislé HT výztuhy drží klenbu nádrže, opatřenou dlouhou vnější výztuhou z 15 mm plastu.

## Vybavenost

Otvory pro napojení nátokového potrubí a přeřadu jsou umístěny na bočních stěnách nádrže. Možnost zvolit 2 otvory v průměru 110 mm a 2 otvory 160 mm. Zapuštěný uzamykatelný poklop z kompozitního materiálu je v základní výbavě. Znečištěná voda zůstává na malé úzké ploše u dna. Odkalování nádrže je jednoduché a může se provádět automaticky pomocí Biofiltru.

# Profi 17

Ideální řešení pro velké zahrady a automatickou závlahu.  
Velká nádrž, která šetří peníze zákazníka.



## Technické charakteristiky

Celkový objem (l)  
**17 450**

Hmotnost (kg)  
**550**

Rozměry (Š × D × V, mm)  
**1915 × 6420 × 2414**

## Materiál a odolnost

Pro vyšší odolnost a pevnost se používá kombinace výztuh z různých materiálů. Korpus nádrže je opatřen skruží z polypropylenu. Forma ležatého válce je zajištěna šesti kompozitními obručemi. Boční stěny jsou z 15 mm kopolymeru polypropylenu, každá stěna je opatřena 8 výztuhami o síle 15 mm. Klenba nádrže je vyztužena HT zesíleným potrubím.

## Vybavenost

Přístup do nádrže je chráněn poklopem z kompozitního plastu, zapuštěným do země. V komínku nádrže se najde druhý bezpečnostní poklop, chránící před spadnutím předmětů do vody. Pro snadný servis čerpadel a čištění nádrže je připraven hliníkový žebřík. Čtyři otvory pro napojení nádrže na KG potrubí ve velikosti 110 a 160 mm jsou v základní výbavě. Úchyty na lanka, elektrické kabely a hadice umožňují snadnou instalaci čerpadel.

# Planus 4

Kompaktní nádrž pro snadnou instalaci v omezeném prostoru.  
Správná volba pro Vaši zahradu.



## Technické charakteristiky

Celkový objem (l)  
**3 860**

Hmotnost (kg)  
**130**

Rozměry (Š × D × V, mm)  
**2170 × 2170 × 1400**

## Materiál a odolnost

Planus 4 je vyroben z technického polypropylenu od špičkových českých výrobců. Síla stěn nádrže je 8 mm, díky tomu je nádrž samonosná. Její pevnost je navíc zajištěna HT potrubím (o síle 3,4 mm a průměru 110 mm), které nádrž zevnitř vyztuží a zamezí případnému zborcení. Na bočních stěnách vně nádrže najdete výtuhy s otvory pro betonářskou ocel v případě nutnosti obetonování.

## Vybavenost

Vestavěné příslušenství k nádrži je důkladně promyšleno. Obsahuje standardizovaný uzamykatelný poklop (nezátěžový), který je zapuštěný do země. Nepřekáží a jeho váha se nepřenáší na nádrž, ale na okolní zeminu. Hrdlo nádrže je nastavitelné a obsahuje vnitřní otočný poklop s důmyslnými otvory na kabely a hadice. Zabraňuje případnému pádu do nádrže.

Přívod a odtok dešťové vody je umístěn na nádrži.

# Planus 6

Samonosná nádrž do mělkého výkopu pro menší zahradu.  
Pro ruční zavlažování středně velkého pozemku.



## Technické charakteristiky

Celkový objem (l)  
**5 860**

Hmotnost (kg)  
**220**

Rozměry (Š × D × V, mm)  
**2170 × 4170 × 1150**

## Materiál a odolnost

Nový Planus 6 je samonosná nádrž české výroby z kvalitního polypropylenu od tuzemských dodavatelů, který je velmi odolný a zároveň patří mezi nejtvrďší plasty. Nádrž je vertikálně zpevněna HT potrubím průměru 110 mm a šířky stěny 3,4 mm a po bocích vyztužena žebry. Tloušťka vrchní desky je 15 mm, a tedy nemůže dojít k poškození nádrže tíhou zeminy nad ní.

V případě potřeby instalace do větší hloubky má nádrž po bocích připravené otvory, které se používají při obetonování nádrže ze stran, aby na nádrž nepůsobil boční tlak zeminy.

Vzhledem k rozměrům nádrže (d × š × v) 4 × 2 × 0,8 m je vhodná pro prostory, kde není možný hluboký výkop.

## Vybavenost

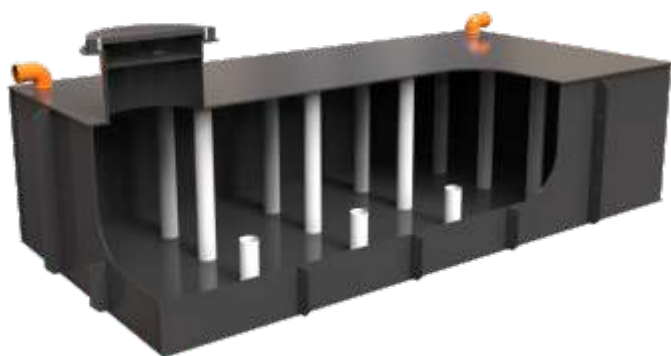
V případě servisu je do nádrže je snadný přístup přes nastavitelné hrdlo, které se dá nastavit dle výšky terénu, případně prodloužit pomocí nástavce. V hrdle se zároveň nachází všechny potřebné úchyty pro lanka, hadice a kabely.

O potřebné zabezpečení se stará uzamykatelný kompozitní poklop, který je vždy zároveň s terénem a je zahrnut v ceně.

Nádrž je vybavena úchyty, které slouží pro snadnou manipulaci při nakládání, skládání, a usazování nádrže.

# Planus 8

Dobrá volba pro střední zahradu a rychlou instalaci. Malý objem zemních prací.



## Technické charakteristiky

Celkový objem (l)  
**7 760**

Hmotnost (kg)  
**240**

Rozměry (Š × D × V, mm)  
**2170 × 4170 × 1400**

## Materiál a odolnost

Konstrukce a pevnost nádrže je zajištěna volbou materiálu (polypropylen) a to jak šířkou stěn, tak celkovým konstrukčním řešením. Stěny jsou 8 mm silné vyztužené 15 mm žebrováním. Vrchní nosná deska je silná 15 mm !!! Stálá forma je zajištěna nosnými vnitřními sloupky. Hrdlo nádrže je posuvné s nastavitelnou výškou.

## Vybavenost

Nádrž je 100% připravená k instalaci. Veškeré potřebné otvory, úchyty a držáky jsou instalovány ve výrobě (držáky na lanka pro čerpadlo, hadice, měřiče hladiny a podobně). Součástí dodávky je uzamykatelný poklop z kompozitního plastu.

# Planus 10

Velká nádrž do malého výkopu. Ideální řešení pro závlahu a splachování dešťovou vodou.



## Technické charakteristiky

Celkový objem (l)  
**9 700**

Hmotnost (kg)  
**250**

Rozměry (Š × D × V, mm)  
**2170 × 4170 × 1650**

## Materiál a odolnost

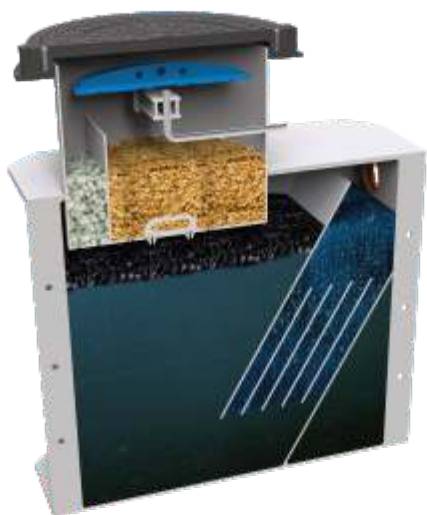
Naše nová samonosná nádrž Planus 10 je vyrobena z velmi kvalitního českého plastu konkrétně z polypropylenu o tloušťce až 15 mm. Pro ještě větší pevnost je nádrž vybavena svislými sloupky o síle 3,4 mm a průměru 110 mm. Navíc jsou pro pevnost přidána žebra po obvodu. Tato nádrž byla vymyšlena pro prostory, kde hrozí spodní vody nebo není možný hluboký výkop.

## Vybavenost

Naše nádrž je vybavena nastavitelným hrdlem, které už obsahuje zabudované úchyty na hadice, kabely či lanka. Bezpečnostní uzamykatelný poklop Vám krásně splyne se zemí a nepřekáží. Zároveň nehrozí, že Vám něco nebo někdo spadne dovnitř. A díky své výšce, jen 1,2 m, je do ní snadný přístup.

# Biofiltr Planus

Biofiltr Planus slouží k dokonalému mechanickému a biologickému čištění dešťové vody.



## Technické charakteristiky

Maximální objem nádrže (l)  
**20 000**

Hmotnost (kg)  
**75**

Rozměry (Š × D × V, mm)  
**780 × 1180 × 1400**

Princip a fungování biofiltru Planus je následující. Svody dešťové vody jsou napojeny do biofiltru, kde se těžké nečistoty usadí u dna a mechanické nečistoty zachytí plovoucí uhlí. Přecházející voda pak odtéká samospádem do nádrže na dešťovou vodu.

Pomocí kalového čerpadla umístěného na dně nádrže se znečištěná voda dostává zpět do biofiltru, kde se v horní části filtru rozpáší o drážkový rozprašovač, který zajišťuje okysličení vody.

Voda dále protéká přes dřevěnou náplň (štěpky), které slouží jako nosič biofilmu. Přírodní bakterie konzumují organické nečistoty a usazeniny a okysličují nežádoucí látky. Část vody projde drceným vápencem, upravujícím její pH.

Přes uhlí, sloužící jako nosič biofilmu a přírodní filtr, se voda vrací zpátky do hlavní komory a znovu nateče do dešťové nádrže.

Takto upravená a okysličená voda bez zápachu, obsahující přírodní bakterie, následně čistí vnitřní povrch nádrže a filtrační elementy čerpadel, což má vliv na jejich životnost a výkonnost.

Biofiltr Planus je oproti standardnímu biofiltru o 0,5 m menší, má hranatý tvar jako nádrž Planus, disponuje nastavitelným hrdlem a vylepšeným lapačem písku.



# Šachta

Odolná vodoměrná/kanalizační šachta s vyztuženou konstrukcí.



## Technické charakteristiky

Hmotnost (kg)

**35**

Rozměry (Š × D × V, mm)

**1250 × 1250 × 1472**

Unikátní přístupové řešení vstupu: kombinace kompozitního zamykatelného poklopu zapuštěného do roviny okolního povrchu a dalšího vnitřního krytu, který zabraňuje vniknutí vody a nečistot do šachty.

Díky tomuto řešení poklop nevyčnívá nad povrch půdy, nezasahuje do sekání trávy při umístění v trávniku a nepřekáží při umístění v chodníku. Šachta pro měření vody poprvé nekazí vzhled okolí!

Poklop se zamyká šrouby zabraňuje neoprávněnému přístupu do šachty a činí ho bezpečným pro děti.

Rozměry splňují požadavky většiny vodáren. Pracovní komora je o průměru 1200 mm a výšce 1200 mm, hrdlo o výšce 200 mm a poklop o průměru 600 mm.

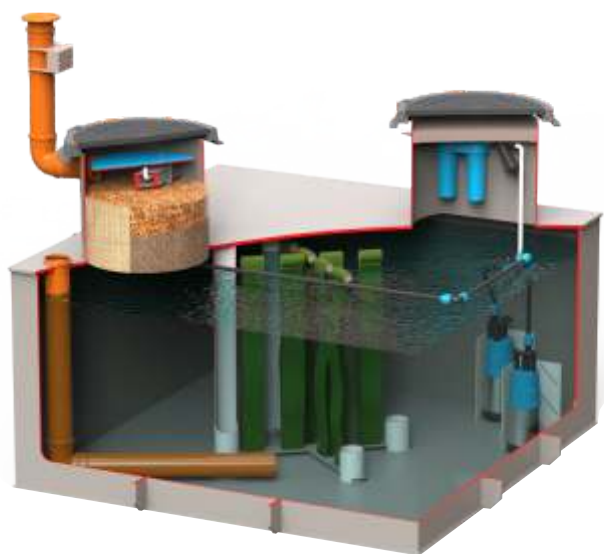
Vyztužená konstrukce: přídavná vyztužná obruč vyrobená z kombinovaného materiálu-plastové PPR potrubí o průměru 25 mm s kovovým profilem uvnitř, zesílené překrytí pracovní komory, odolný konstrukční polypropylen české výroby.

Pohodlný přístup do šachty: hrdlo je odsazeno od středu, uvnitř je plnohodnotné hliníkové schodiště pro bezpečný sestup.

Svařované spojky pro pevné spojení s PE potrubím o průměru 32 mm (na přání zákazníka si můžete zvolit jiný, volitelný průměr spojky). U kanalizační šachty je standardně navařena HT průchodka o průměru 110 mm.

# Booster Tank

Akumulační nádrž na odpadní vody s kompletním integrovaným systémem biologického i mechanického dočištění a automatickým výtlakem pro splachování, technické účely a zalévání.



## Technické charakteristiky

Celkový objem (l)  
**3860, 5860, 7760, 9700**

Hmotnost (kg)  
**220 - 320**

Rozměry (Š × D × V, mm)  
**2170 x 2170 x 1400**  
**2170 x 4170 x 1150**  
**2170 x 4170 x 1400**  
**2170 x 4170 x 1650**

## Jednoduchost

Opětovné využívání odpadní vody s finanční podporou státu až 50% nákladů je tou nejlepší zprávou pro každého majitele domovní čistírny odpadních vod! Nyní může každý majitel ČOV sbírat vyčištěnou vodu a využívat ji znovu na splachování toalet a zalévání zahrady, čímž ušetří desítky metrů krychlových vody a tisíce korun ročně a získá finanční podporu od státu až 65.000 korun! Systém Booster Tank od společnosti Kolomaki představuje nejjednodušší způsob sběru a využití odpadních vod. Dočišťující nádrže nejen sbírají vodu z čistírny, ale také zlepšují kvalitu úpravy, filtrují vodu a pod tlakem ji směřují do toalety a na zalévání.

## Účinnost

Hlavním problémem při opětovném využití vody po ČOV je to, že voda v ČOV není zcela vyčištěná a výsledek čištění není vždy stabilní. Voda, která vychází z ČOV, obsahuje až 10-15 % organických nečistot. Jakmile se organické látky nahromadí v nádrži, bez přístupu kyslíku začnou zahnívat, což zhoršuje kvalitu vody a způsobuje nepříjemný zápach. Používání takové vody ke splachování toalety je nevhodné, dochází ke kontaminaci vodovodního potrubí a na toaletě se šíří nepříjemné pachy. Pokud se nedočištěná voda používá k zalévání rostlin, rychle ucpává potrubí a rozvody vody a ničí filtry a trysky.

# Problémy vyřešeny!

Booster Tank obsahuje kompletní technologii pro opětovné využití odpadní vody.

- 1)** Voda se skladuje v podzemní nádrži vhodného objemu (2 až 10 m<sup>3</sup>).
- 2)** Akumulovaná voda prochází stálou biologickou a mechanickou úpravou - organický odpad a rozpuštěné plyny jsou z vody odstraňovány biooxidací.
- 3)** V biofiltru, který obsahuje přírodní kompostovatelné materiály se usazují hrubé mechanické nečistoty.
- 4)** Třístupňový vodní filtr na výstupu zajišťuje perfektní vyčištění vody.
- 5)** Integrované automatické čerpadlo dodává vodu do domu a zavlažovacího systému s konstantním tlakem.
- 6)** Technologie je umístěna v podzemní nádrži a nezabírá žádný prostor v domě nebo technické místnosti.
- 7)** Systém má zcela bezhlučný chod.
- 8)** Díky nízké výšce podzemní nádrže je instalace snadná a lze ji provést bez stavebních strojů.
- 9)** Integrované umělé řasy, které navyšují kvalitu biologického čištění.
- 10)** Tichý nátok a sifonový přepad.
- 11)** Ventilace komínového typu.
- 12)** Řídící jednotka šetřící elektrickou energii.
- 13)** Bezpečnostní pochozí poklopy, zapuštěné do terénu, které nikde nepřekáží.

Abyste mohli získat státní dotace ve výši až 65 000 korun a ušetřit tisíce korun a desítky metrů krychlových vody ročně, lze snadno zakoupit a nainstalovat kompaktní systém Planus Booster od společnosti Kolomaki. Nepotřebujete žádná další čerpadla, filtry ani řídicí systémy; systém Booster Tank je řešením na klíč. Všechny potřebné součásti systému jsou dodány zákazníkovi a instalovány v prefabrikované podzemní nádrži. Stačí jen připravit mělký výkop a instalovat nádrž bez použití betonu! Začněte šetřit vodou a penězi a získejte až 65 000 korun s realizací všech prací během jednoho dne!

## Ponorné tlakové čerpadlo Gardena 5900/4 Inox Automatic



### Technické charakteristiky

Jmenovitý výkon (W)

**900**

Maximální výtlačná kapacita (l/h)

**5 900**

Maximální tlak (bar)

**3,5**

Maximální výtlačná výška (m)

**35**

## PUMPA blue line PMC1004PA zahradní automatické ponorné čerpadlo



### Technické charakteristiky

Jmenovitý výkon (W)

**600**

Maximální výtlačná kapacita (l/h)

**5 700**

Maximální tlak (bar)

**4,2**

Maximální výtlačná výška (m)

**42**

## Sací a tlakové sety k čerpadlům



### Technické charakteristiky

Délka hadice (m)  
**až 5**

Průměr hadice (mm)  
**25**

Sací koš  
**ano/ne**

## Kompozitní poklop uzamykatelný



### Technické charakteristiky

Hmotnost (kg)  
**20**

Rozměry (mm)  
**774 × 774 × 80**

Nosnost (kg)  
**200**

Materiál  
**kompozit**

# VARIOcomp 5K

Populární domovní čistírna za výhodnou cenu



## Technické charakteristiky

Jmenovitý denní průtok (l)  
**750**

Hmotnost (kg)  
**170**

Rozměry (Š × D × V, mm)  
**1250 × 1250 × 2030**

Inovovaná čistička odpadních vod VARIOcomp 5K je ideální pro čištění splaškových vod z rodinných domů, které obývá 3-7 osob (zvládne i dvougenerační RD). ČOV AS-VARIOcomp 5K má minimální nároky na obsluhu (stačí zapnout do zásuvky) a nízké provozní náklady (technologické řešení je založené na provozu při minimální spotřebě energie). Díky unikátnímu rozmístění prvků v čističce není třeba nic regulovat či nastavovat, čímž se minimalizuje riziko špatného nastavení a čistící proces funguje stabilně a spolehlivě.

V ceně je kompletní čistička (včetně dmychadla), kterou je možné po instalaci ihned začít používat.

Tato technologie využívá aerobní biologické procesy, které jsou v praxi ověřeny dlouholetým provozem. Primární kalová část je uzavřena vzduchotěsným poklopem a ostatní části jsou provzdušňované, proto nedochází k zahívání a ČOV nijak nepáchne. Nemusíte se obávat ani používání čisticích prostředků (jako u jiných čističek), protože se díky zvětšené primární kalové části naředí a odvětrají a nedostanou se tak rovnou na aktivní mikroorganismy.

Vyčištěné vody můžete vypouštět do povrchových vod (potok či řeka), do jednotné kanalizace bez centrální čistírny, i do podzemních vod.

# MONOcomp 4

Domovní čistírna s inteligentní řídicí jednotkou



## Technické charakteristiky

Jmenovitý denní průtok (l)  
**300 - 750**

Hmotnost (kg)  
**110**

Rozměry (Š × D × V, mm)  
**1250 × 1250 × 2030**

Domovní čistírna odpadních vod AS-MONOcomp 4 je určena k čištění komunálních splaškových vod. ČOV typu SBR s procesem čištění resp. chodem dmyhadla řízeným elektrickou mikroprocesorovou řídicí jednotkou. Jedná se o certifikovaný výrobek, s jednoduchou instalací a snadnou obsluhou a se skutečným řešením kalové problematiky - ČOV s likvidací přebytečného kalu pomocí integrovaného odvodňovacího zařízení, které zajišťuje odtah přebytečného kalu do odděleného kalového prostoru a jeho stabilizaci pro možnost následné kompostace.

Domovní ČOV AS-MONOcomp 4 je dimenzována pro průměrný průtok cca 0,3-0,75 m<sup>3</sup>/den, látkové zatížení cca 0,12-0,3 kg BSK<sub>5</sub>/den (tj. 2-5 osob). Kompletní technologie SBR je osazena ve válcové samonosné nádrži z PP o průměru 1200 mm a výšce 1520 mm s válcovým vstupním komínkem prům.950 x 500 mm s pochůzným poklopem. Celková výška 2020 mm. Hmotnost 150 kg. Vtok i odtok je upraven na připojení na PVC DN 150 mm. Výška vtoku Vv=1320 mm, výška odtoku Vo=1270 mm od základové desky. Součástí dodávky je řídicí jednotka a dmyhadlo s instalovaným příkonem 100 W. Umístění dmyhadla s řídicí jednotkou mimo nádrž ČOV je možné max. do vzdálenosti 12 m.

# Prime 7

Domovní čistírna s dokonalým procesem čištění odpadních vod



## Technické charakteristiky

Jmenovitý denní průtok (l)  
**600**

Hmotnost (kg)  
**110**

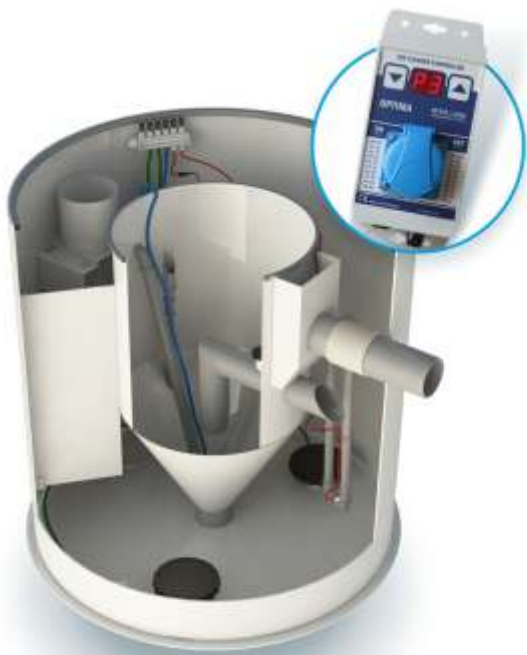
Rozměry (Š × D × V, mm)  
**1200 × 1200 × 2300**

Domácí čistírna odpadních vod Prime 7 je lídrem v kvalitě čištění odpadních vod. Kromě svých kompaktních rozměrů, nízké hmotnosti a vysoké odolnosti, má Prime 7 další řadu výhod. Automatická regulace objemu aktivního kalu zaručuje stabilní kvalitu čištění. Inteligentní SBR systém, který se automaticky přizpůsobuje intenzitě nátoky odpadní vody. Konstrukce čistírny umožňuje instalaci pískové filtrace pro dokonalé dočištění odpadní vody. Dmychadlo a řídicí jednotka jsou umístěny v hrdle čistírny, tím zjednoduší instalaci a celý systém je tichý. Celý systém čistírny nevyžaduje odborný servis, ani vyvážení kalu fekálním vozem. Stabilizovaný přebytečný kal vhodný pro kompostování. Technologie čištění je ověřena evropskou certifikací a je velice oblíbená v severských zemích.



# BC OPTIMA4

Osvědčená čistírna s volitelnou výbavou



## Technické charakteristiky

Jmenovitý denní průtok (l)  
**600**

Hmotnost (kg)  
**150**

Rozměry (Š × D × V, mm)  
**1400 × 1400 × 2050**

Domovní čističky odpadních vod BC BioCleaner jsou určeny pro čištění odpadních vod z nejmenších individuálních zdrojů znečištění - rodinných domů, chat a chalup, menších penzionů nebo provozoven. Jsou plnohodnotnou ekologickou náhradou plastových a betonových jímek, jejichž vyvážení je ekonomicky mnohem náročnější než provoz čistírny odpadních vod.

Domovní čistírny odpadních vod BC BioCleaner čistí odpadní vody z koupelen, sociálních zařízení, kuchyní, automatických praček nebo myček nádobí. Jednoduše Vám vyčistí veškerou odpadní vodu z Vaší domácnosti. Všechny naše čistírny splňují normy a nařízení platné v České republice i v Evropské unii.

# Kellari 7

Prostorný a estetický sklep Kellari 7 je vybaven klasickými schody pro pohodlný sestup.



## Technické charakteristiky

Objem (l)  
**4 800**

Hmotnost (kg)  
**435**

Rozměry (Š × D × V, mm)  
**2840 × 2000 × 3020**

## Materiál a odolnost

Výroba sklepů Kellari se provádí podle mnohem přísnějších evropských DVS protokolů Německé svařovací asociace.

Hlavním materiálem sklepa je homogenní polypropylen. Na rozdíl od nízkotlakého polyethylenu deformovatelného statickým zatížením, český polypropylen dokonale „drží“ formu, zajišťuje pevnost sváru v 98% počáteční pevnosti a je estetičtější.

Sklep Kellari 7 je vyroben ve formě válce. Kromě toho je tělo zesíleno vnitřním vyztužujícím rámem – profilované police horizontálně uložené na svislých výztuhách. Válcová forma výrazně převyšuje pevnost nádrží obdélníkové konstrukce.

Dno sklepa Kellari 7 je vyrobeno ze dvou vrstev, jelikož prochází maximálním napětím v důsledku tlaku podzemní vody (až 3 MPa a více). Dvojvrstvá základna pracovní komory je vyrobena z polypropylenových desek s vyvinutým vnějším opracováním o celkové tloušťce 80 mm a s druhou vrstvou homogenního kopolymeru polypropyleny o tloušťce 8 až 10 mm.

Vzhledem k vypočítanému návrhu sklepa Kellari 7, nevyžaduje během montáže betonovou ochranu a může být upevněn v zemi jednoduchým ukotvením.

## Vybavenost

Každý sklep má již vše, co potřebujete:

1. Pracovní prostor 1,80 m, průměr 1,90 m
2. Pohodlné schodiště
3. Čtyři police po celém obvodu sklepa pro umístění potravin a tekutin např. zavařenin, kompotů, ovoce, zeleniny, vína...
4. Systém přirozeného oběhu vzduchu pomocí ventilace, kterou si můžete jednoduše regulovat.





Kolomaki s.r.o.  
**+420 777 581 000**  
info@kolomaki.com

**Výroba a kancelář:**  
Komenského 576  
Zlonice  
273 71

[www.kolomaki.com](http://www.kolomaki.com)